



**BIANCO  
CAVE** by FATO STONE









Da decenni bianco Cave estrae e lavora la Pietra leccese, il Carparo e la Pietra bianca Ostuni.

Un'Azienda che, confermando la sua filosofia, ha continuato a investire in tecnologie all'avanguardia nel settore ed in nuovi macchinari, assicurando sempre un prodotto innovativo, di ottima e costante qualità. Bianco Cave può contare su diversi bacini di estrazione, da cui si ricavano differenti qualità e tonalità di pietra. Garanzia di qualità al passo con i tempi.

*For decades Bianco Cave has been quarrying and manufacturing Pietra leccese, Carparo and white Pietra Ostuni.*

*Our is a company whose vision includes continually re-investing in technology and state of the art machinery.*

*Bianco Cave owns several quarries which include a variety of colour and tone.*

*Bianco Cave is a symbol of quality.*





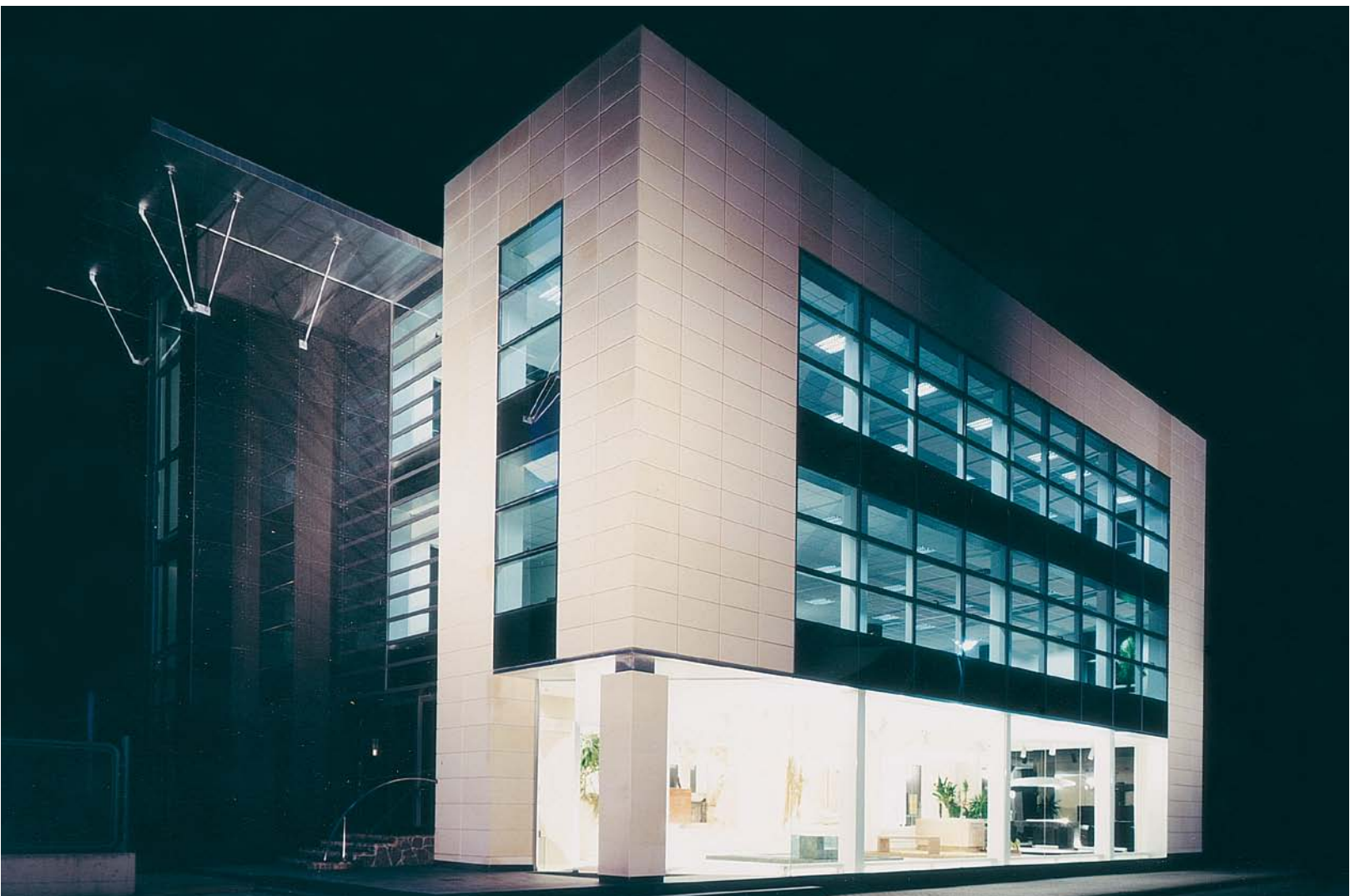












Sopra: Germania, rivestimento con parete ventilata in Pietra leccese  
*Top: Germany, haired chamber cladding with Pietra leccese*

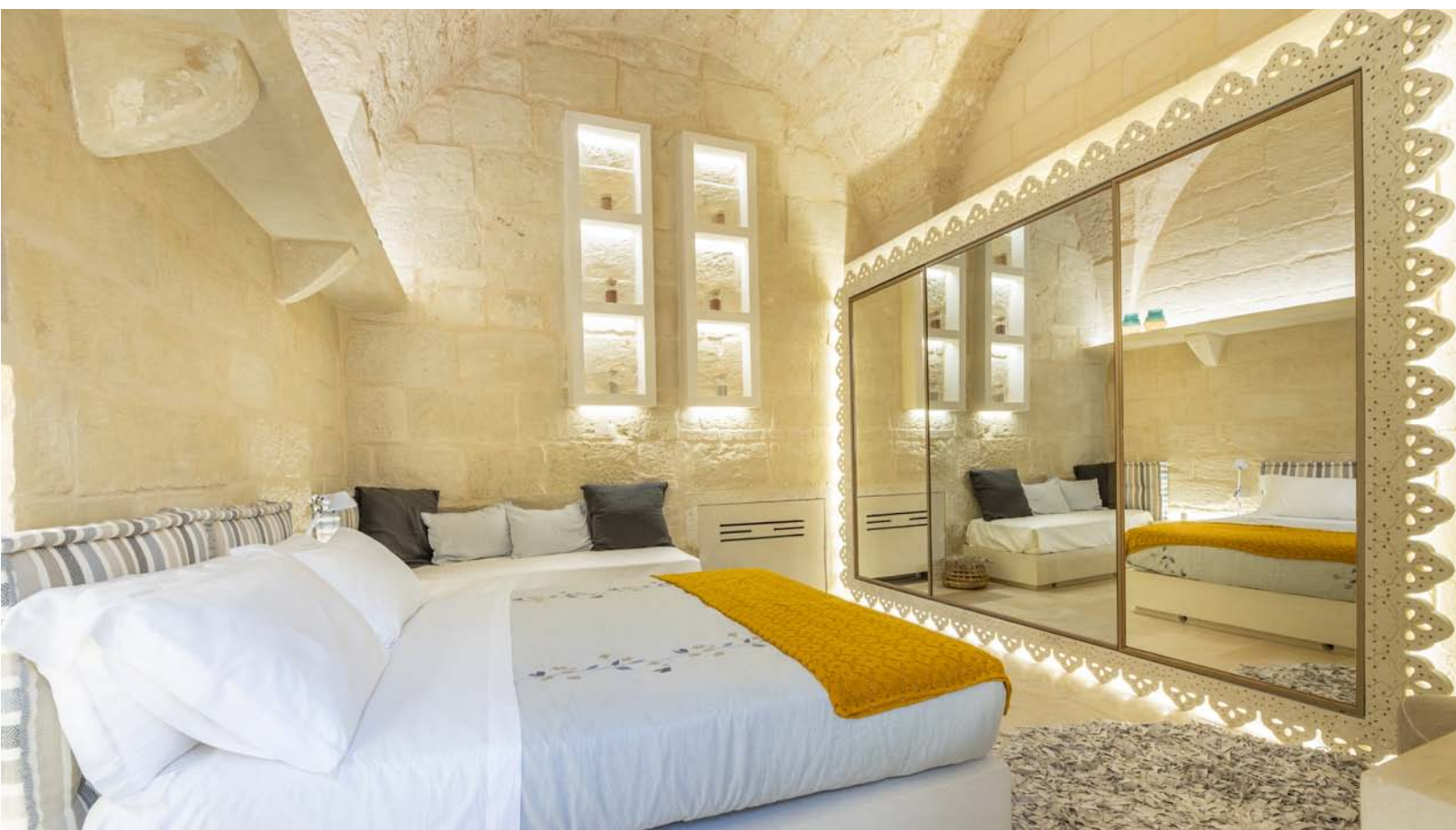
In basso: particolare posa in opera di parete ventilata  
 con rivestimento in Pietra leccese  
*Below: Air chamber cladding laying with Pietra leccese for cladding*

L'aspetto caldo e le caratteristiche uniche rendono la Pietra leccese particolarmente adatta per il rivestimento di esterni capaci di sfidare il tempo e soluzione ideale per ricoprire pareti ventilate.

*The warm look of this limestone, along with the ability to create unique features, as evidenced by the highly ornate baroque carving, make the Pietra leccese especially designed for exterior cladding such as air chamber cladding and cladding possibilities are also endless.*











Pavimentazione cm 100x100x3  
*Flooring cm 100x100x3*

Pavimento anticato opus 4  
 spessore cm. 3  
*Antiqued flooring opus 4  
 thickness cm. 3*

Da sempre la Pietra leccese è stata utilizzata anche per arredare. Ancora oggi, la sua naturale eleganza ispira architetti e artigiani a creare bellissimi pavimenti e caldi rivestimenti di interni. Apprezzata da noti designer, la Pietra leccese viene usata per realizzare opere e oggetti per l'arredo moderno.

*The Pietra leccese has always been used for interior design. Its natural elegance inspire architects and designers to create warm interior creations. The Pietra leccese is utilized for a wide variety of different features according to the designers requirements.*







**Zone di estrazione**

- Pietra leccese paglierina
- Pietra leccese grigia
- Pietra carparo
- Pietra bianca Ostuni
- Sede BIANCO CAVE

Prospettiva cava di proprietà  
*View of quarry*

Sotto: Pietra leccese paglierina, blocchi e lastre  
*Below: Straw-coloured Pietra leccese, blocks and slabs*



**BLOCCHETTI E BLOCCHI:**

Con le più moderne tecniche di estrazione, Bianco Cave si è specializzata nella fornitura in blocchi di grandi dimensioni (200/300cmx130cmx130cm).

**SEMILAVORATI IN LASTRE:**

Il portafoglio prodotti di Bianco Cave comprende anche semilavorati in lastre da telaio (200/300cmx130cmx3/15cm).

*BLOCKS: Bianco Cave produces large blocks (200/300cmx130cmx130cm).*

*SLAB PRODUCTION: Production line of Bianco Cave comprehends slabs of (200/300cmx130cmx3/15cm).*



Pietra leccese grigia  
*Grey Pietra leccese*



Pietra bianca Ostuni  
*White Pietra Ostuni*



Pietra carparo  
*Pietra carparo*







Sopra: interno del laboratorio, linea di lavorazione  
*Top: View of manufacturing plant, production line*

In base alle esigenze del mercato o a richiesta dei singoli clienti, la pietra viene tagliata in vari spessori e nelle forme più svariate. Sapientemente lavorata, è impiegata per costruire, arredare, pavimentare e rivestire qualsiasi superficie.

*In addition to our standard production line, Bianco Cave provides custom manufacturing as required by our customers. Stone is used in interior and exterior design.*

Sotto: lavorazione a CNC  
*Below: CNC production*





COD. L01

Lastra in Pietra leccese paglierina  
*Straw-coloured Pietra leccese slabs*  
cm. 50x25/35x2/12  
cm. 60x30x3/12    cm. 80x40x3/12



levigata  
*honed*



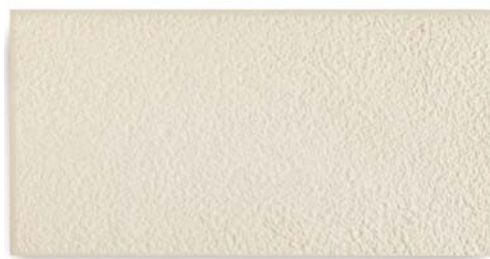
bocciardata  
*bush hammered*

COD. L02

Lastra in Pietra bianca Ostuni  
*White Pietra Ostuni*  
cm. 50x25/35x2/12  
cm. 60x30x3/12    cm. 80x40x3/12



levigata  
*honed*



bocciardata  
*bush hammered*

COD. L03

Lastra in Pietra leccese grigia  
*Grey Pietra leccese slabs*  
cm 50x25/35x2/12  
cm. 60x30x3/12    cm. 80x40x3/12



levigata  
*honed*



bocciardata  
*bush hammered*

COD. L04

Lastra in Pietra carparo  
*Pietra carparo slabs*  
cm 50x18/25x2/8



COD. L05



rivestimento a spacco  
*split face*  
cm. 40/50x12/1x3/4  
cm. Lx38x6/8



Eleganti e decorative le balaustre si adattano per movimentare le facciate o per dare un tocco di classe agli interni.

Le balaustre di Bianco Cave sono disponibili in vari modelli.  
(dimensioni h cm 75/85x15x15)

*Balustrades are elegant and timeless. Bianco Cave produces a number of different designs.*  
(dimensions h cm 75/85x15x15)



1

2

3

1

COD. P01

Pilastro  
*Pillar*

2

COD. B01

Balaustra quadra  
*Square balustrade*

3

COD. B02

Balaustra tonda  
*Round balustrade*

Corrimano: h cm 10/12x27x L varie  
*Handrail: h cm 10/12x27x L various lenght*

Basamento: h cm 10/12x27x L varie  
*Base of support: h cm 10/12x27x L various lenght*



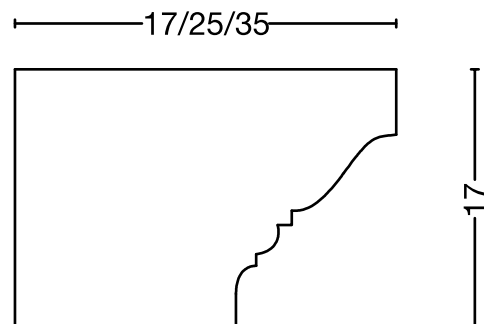




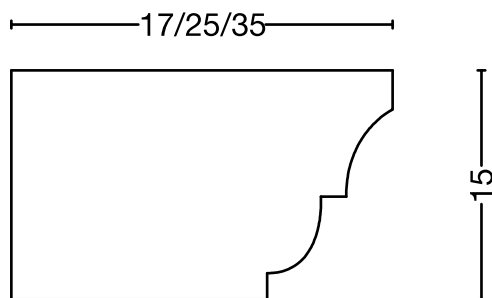
Bianco Cave produce cornici, lastre e coprimuro lavorate secondo i canoni più classici o seguendo design più moderni ed innovativi. Pronte per la messa in opera, conferiscono semplicità ed eleganza agli spazi.

*Bianco Cave's production includes mouldings, slabs and wallboards. We manufacture standard profiles or according to customers specifications. These mouldings complete designs in natural stone.*

■ COD. C01 - Cornice spessore 17 cm  
Frame thickness 17 cm

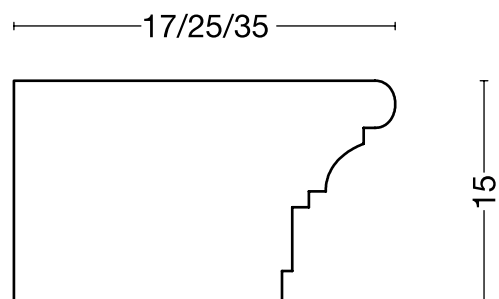


■ COD. C02 - Cornice spessore 15 cm  
Frame thickness 15 cm

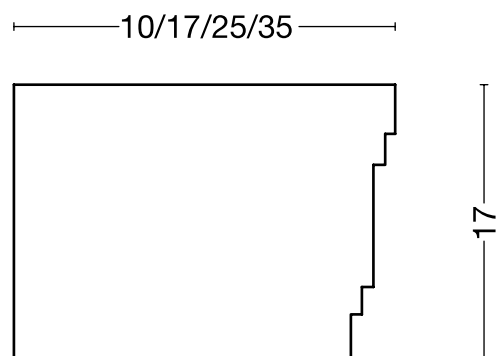




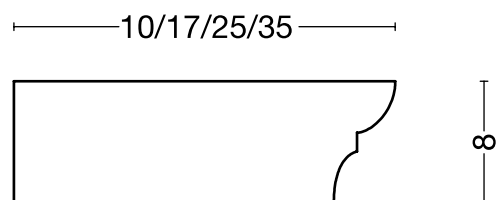
■ COD. C03 - Cornice spessore 14,5 cm  
Frame thickness 14,5 cm



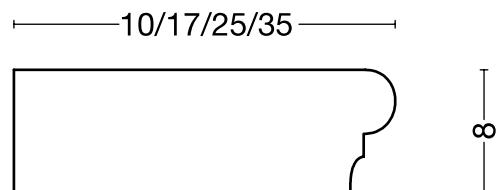
■ COD. C04 - Cornice spessore 18 cm  
Frame thickness 18 cm



■ COD. C05 - Cornice spessore 8 cm  
Frame thickness 8 cm



■ COD. C06 - Cornice spessore 8/12 cm  
Frame thickness 8/12 cm







COD. M01  
Coprímuro  
con doppio gocciolatoio  
*Wallboard with double  
dripstone*  
cm 50x25/35x3/12



COD. M02  
Coprímuro  
*Wallboard*  
cm 50x25/35x3/12



COD. M03  
Coprímuro  
con cornice  
*Wallboard with frame*  
cm 50x27/32/36x8



## Caratteristiche tecniche:

Technic characteristic:

Nome commerciale: <i>Commercial name:</i>	Pietra leccese paglierina/grigia	Pietra bianca Ostuni	Pietra carparo
<b>Peso specifico reale:</b> <i>Real specific weight</i>	(Kg/m <sup>3</sup> ) 2.720	(Kg/m <sup>3</sup> ) 2.710	(Kg/m <sup>3</sup> ) 2.680÷2.730
<b>Peso di volume secco:</b> <i>Dry specific weight</i>	(Kg/m <sup>3</sup> ) 1730	(Kg/m <sup>3</sup> ) 2.042	(Kg/m <sup>3</sup> ) 1.650÷1.740
<b>Grado di compattezza:</b> <i>Density</i>	0,636	0,753	0,60÷0,63
<b>Porosità:</b> <i>Porosity</i>	(%) 36,40	(%) 24,65	(%) 36
<b>Coefficiente di imbibizione riferito al peso:</b> <i>Imbibition coefficient</i>	(%) 12,91	(%) 8,81	(%) 11,0÷16,9
<b>Carico di rottura a compressione semplice:</b> <i>Compressive strength</i>	<sup>1</sup> (MPa) 20,4	(MPa) 23,8	(MPa) 4,8÷6,9
<b>Carico di rottura a compressione semplice dopo gelività:</b> <i>Compressive strength after freeze thaw cycles</i>	(MPa) 16		
<b>Permeabilità al vapore:</b> <sup>2</sup> <i>Moisture vapor transmission</i>			(g/h MPa) 0,94x10 <sup>-4</sup>
<b>Modulo elastico tangente:</b> <i>Elasticity coefficient tangent</i>	(MPa) 12.967		
<b>Modulo elastico secante:</b> <i>Tangent elasticity coefficient</i>	(MPa) 9.213		
<b>Carico di rottura a trazione indiretta mediante flessione:</b> <i>Modulus of rupture</i>	(MPa) 4,7		
<b>Resistenza a trazione:</b> <i>Traction resistance</i>	Kg/cm <sup>2</sup> 23,7		
<b>Coefficiente di rottura per urto:</b> <i>Breaking point</i>	(Kgm) 0,95		
<b>Resistenza all'abrasione:</b> <i>Abrasion resistance</i>	Ha 1,99		

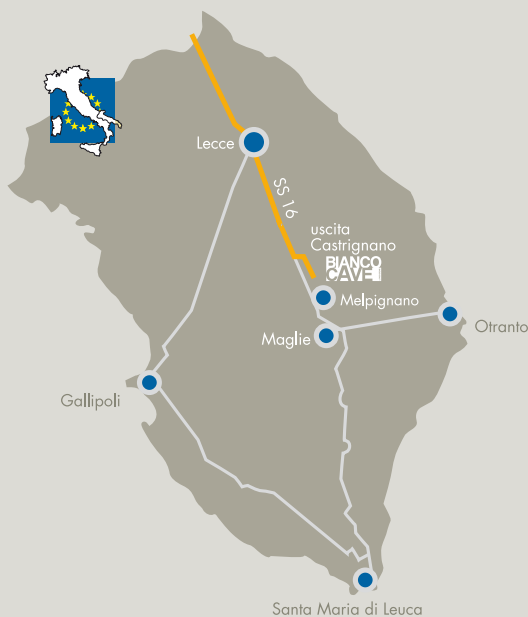
## Note

<sup>1</sup> 1 MPa (Mega Pascal) = 10,2 Kg/cm<sup>2</sup>

Il carico di rottura a compressione semplice dopo gelività diminuisce di un valore inferiore al 25% del carico di rottura a compressione semplice, pertanto la roccia deve considerarsi non geliva. Nelle prove di compressione e flessione, in base alla normativa UNI, è stato erogato un incremento di carico minore o uguale a 0,5 MPa/s.

<sup>2</sup> La permeabilità al vapore è la quantità di vapore (g) che attraversa nell'unità di tempo una parete piana di superficie e spessori unitari (h m) per effetto di una differenza di pressione unitaria (Pa).

Le tonalità delle pietre fotografate in questo catalogo sono da considerarsi puramente indicative.  
Pictures on this brochure are for reference only.



# BIANCO CAVE

FATOSTONE s.r.l.

**Sede Legale:**

73020 Melpignano (Le) ITALIA

Via Vore, 1

**Sede e stabilimento:**

73020 Melpignano (Le) ITALIA

S.S 16 km. 978

Tel./Fax +39 0836 471227

+39 335 7241806

+39 328 6124908

[www.biancocave.it](http://www.biancocave.it)

[biancocave@biancocave.it](mailto:biancocave@biancocave.it)



**ISO 9001:2015  
CERTIFIED COMPANY**

